

土地

国道近くの住宅地！車があればどこへでも

最終更新日：

作成日： 2023/11/21

## 基本情報

1. 地域名	筑豊	2. 活用可能時期	1年以内に活用可能
3. 現在の名称	元牛隈団地	7. 物件の種類	土地（更地、駐車場、道路、河川等）
4. 所在地（住居表示）	嘉麻市牛隈字辻田480番2		（その他の場合）
5. 所在地（地番）	嘉麻市牛隈字辻田480番2	8. 都市計画区域	準都市計画区域
6. 交通アクセス	JR後藤寺線「下鴨生」駅 約8km 西鉄バス「上牛隈」 徒歩約3分	9. 用途地域	用途地域なし
		10. 建ぺい率・容積率	70%・200%

外観写真



外観写真



## 基本情報

11. 財産区分	普通財産	位置図	
12. 敷地面積	1,810 m <sup>2</sup>		
20. 駐車場			
21. 電気	有		
22. 給水設備	有（上水道）		
23. 排水設備	無		
24. ガス	無		
25. インターネット			
21. 管理運営形態			
26. 物件状況の特記事項	詳しくはお問い合わせください。		

## 管理状況

28. 活用可能手法	暫定利用：× 貸付：× 売却：○ △は未定（その他特記事項に記載）	29. 予定価格	6,830,000円 （売却価格）
------------	--------------------------------------	----------	----------------------

## PRポイントなど

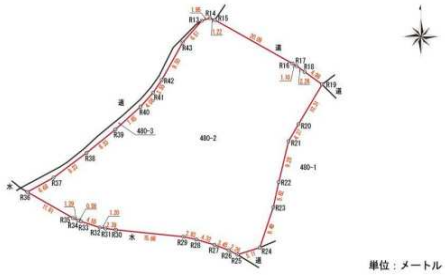
29. PRポイント	<p>【自然に囲まれた土地！】</p> <ul style="list-style-type: none"> <li>・自然がたくさんあり、使い方はあなた次第！</li> </ul>
30. 補助金など民間支援メニュー	

先着順申込受付中です。詳しくはお問い合わせください。

31. その他特記事項	
-------------	--

32. 所有自治体	福岡県	34. 電話番号	092-643-3088
33. お問い合わせ先	財産活用課 福岡県街なか公共不動産データベース	35. メールアドレス	kouyuzaisan@pref.fukuoka.lg.jp

敷地図



物件写真


## 土地

## 新庁舎開庁で人や商業が集う市の中心拠点

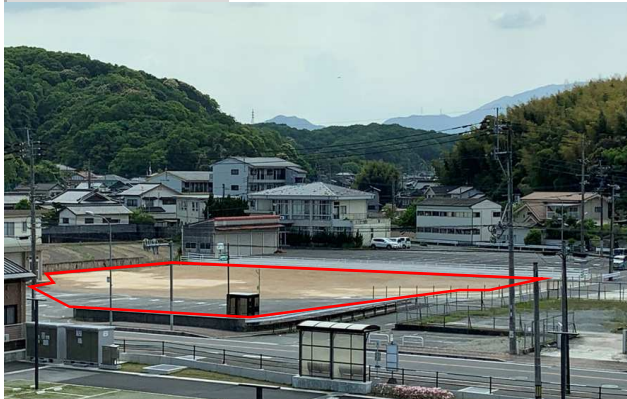
最終更新日： 2023/12/14

作成日： 2023/12/14

## 基本情報

1. 地域名	筑豊	2. 活用可能時期	未定
3. 現在の名称	嘉麻市役所稲築庁舎跡地	7. 物件の種類	土地（更地、駐車場、道路、河川 等）
4. 所在地（住居表示）			（その他の場合）
5. 所在地（地番）	嘉麻市岩崎1143番地18 同1143番地13	8. 都市計画区域	都市計画区域内（区域区分なし）
6. 交通アクセス	JR桂川駅から市バス/西鉄バス「嘉麻市役所」で下車、バス停から40m	9. 用途地域	用途地域なし
		10. 建ぺい率・容積率	70 % ・ 200 %

## 外観写真



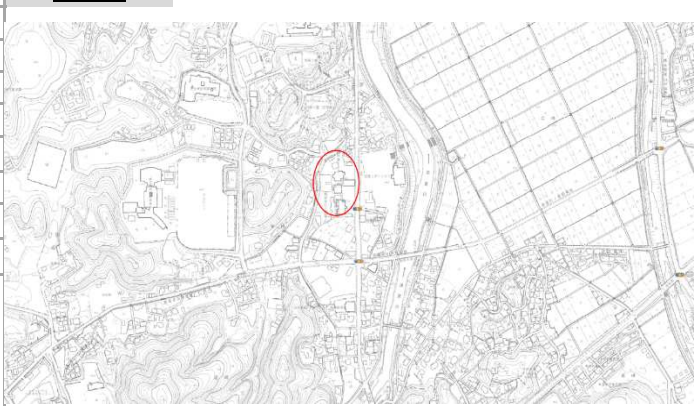
## 外観写真



## 基本情報

11. 財産区分	行政財産
12. 敷地面積	約2,800 m <sup>2</sup>
20. 駐車場	
21. 管理運営形態	直営
22. 電気	無
23. 給水設備	無
24. 排水設備	無
25. ガス	無
26. インターネット	無
27. 物件状況の特記事項	土地のみのため、電気、水道、ガス、インターネットについては土地活用の内容に応じ、整備が必要。（光回線あり） 下水道はないため、生活排水などについては浄化槽の設置が必要です。

## 位置図



## 管理状況

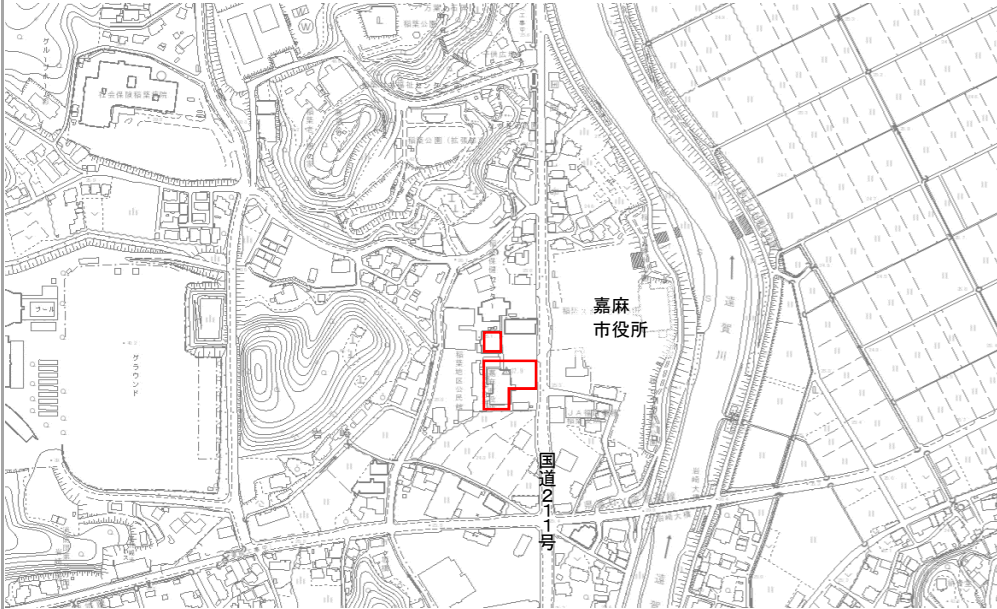
28. 活用可能手法	暫定利用：△ 貸付：△ 売却：○ △は未定（その他特記事項に記載）	29. 予定価格	
			（売却/借地/借家）

## PRポイントなど

30. PRポイント	<ul style="list-style-type: none"><li>・ 稲築庁舎跡地は国道211号に接したまとまった土地であり、国道の対面には嘉麻市新庁舎が建設され、行政機能の拠点としての発展が予想されます。また、近隣都市の飯塚市へも車で15分程度、福岡市へ続くバイパスへもアクセスしやすいなど、車での移動は優れています。</li><li>・ 新庁舎の建設により行政機能の拠点となることで人が集中し、賑わいが創出されるエリアとなります。</li><li>・ 新庁舎に多数の職員が集まるため、新たに商業が生まれることが予想されます。</li></ul>
31. 補助金など民間支援メニュー	
32. その他特記事項	令和3年3月末で庁舎解体作業が終了しました。 敷地を分筆し、売却可能な土地について整理を行いました。 敷地裏手に地区公民館建設予定。

33. 所有自治体	嘉麻市	35. 電話番号	0948-42-7407
34. お問い合わせ先	総合政策課	36. メールアドレス	kassei@city.kama.lg.jp

敷地図



物件写真等



## 土地

地域住民の福祉増進に特化した地域

最終更新日： 2023/12/14  
作成日： 2023/12/14

## 基本情報

1. 地域名	筑豊	2. 活用可能時期	未定
3. 現在の名称	嘉麻市役所山田庁舎跡地	7. 物件の種類	土地（更地、駐車場、道路、河川 等）
4. 所在地（住居表示）			（その他の場合）
5. 所在地（地番）	嘉麻市上山田392番地 外	8. 都市計画区域	都市計画区域内（区域区分なし）
6. 交通アクセス	JR桂川駅から市バス「生涯学習館」または、西鉄バス「山田図書館」で下車、バス停から340m	9. 用途地域	用途地域なし
		10. 建ぺい率・容積率	70 % ・ 200 %

## 外観写真



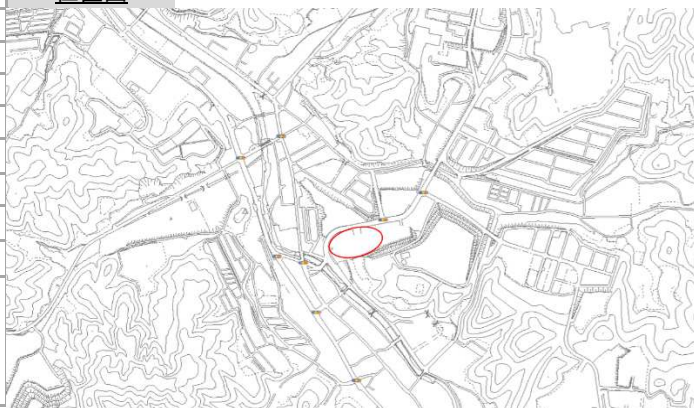
## 外観写真



## 基本情報

11. 財産区分	行政財産
12. 敷地面積	8,400 m <sup>2</sup>
20. 駐車場	
21. 管理運営形態	直営
22. 電気	無
23. 給水設備	無
24. 排水設備	無
25. ガス	無
26. インターネット	無
27. 物件状況の特記事項	土地のみのため、電気、水道、ガス、インターネットについては土地活用内容に応じ、整備する必要があります。（光回線あり） 下水道はないため、生活排水などについては浄化槽の設置が必要です。

## 位置図



## 管理状況

28. 活用可能手法	暫定利用：△ 貸付：△ 売却：○ △は未定（その他特記事項に記載）	29. 予定価格	(売却/借地/借家)
------------	--------------------------------------	----------	------------

## PRポイントなど

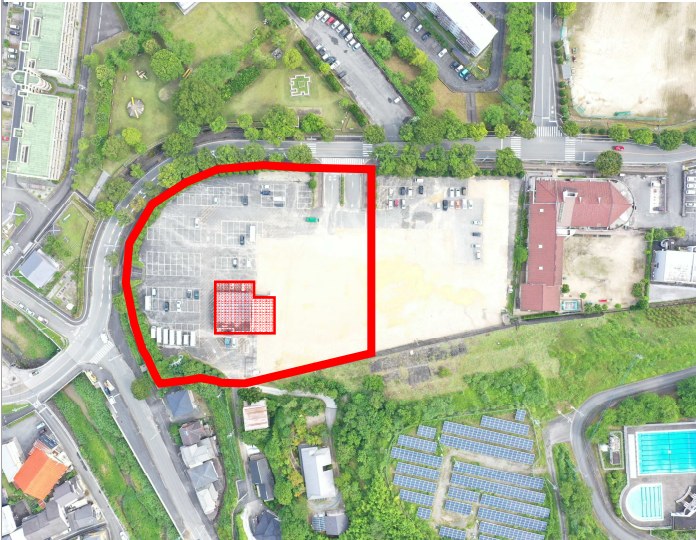
30. PRポイント	<ul style="list-style-type: none"> <li>山田庁舎跡地は付近を国道322号が通り、八丁トンネルの開通により、久留米～北九州方面を走る交通の中間地点として発展できる要素を持っています。</li> <li>小中学校の他、体育館、プール等市民の健康増進施設、嘉麻赤十字病院をはじめとする医療機関や福祉施設など、地域住民の福祉の増進に関連する施設が多数あります。</li> <li>炭鉱町として栄えた周辺は廃止となった娯楽施設や鉄道跡が残る趣のある街並みとなっています。</li> <li>ふるさと納税でも人気の赤崎牛や、風味豊かなカステラ饅頭の山田饅頭などが人気です。</li> <li>人口減少の他、高齢化率が高いこともあり、医療や福祉施設が多いエリアです。</li> <li>敷地内にはケーブルステーション福岡の施設があることから、共同した事業も展開できます。</li> </ul>
31. 補助金など民間支援メニュー	
32. その他特記事項	令和3年3月末で庁舎解体作業が終了しました。 売却敷地内にケーブルステーション福岡の関連する建物が存在します。 公衆用道路と民家が敷地を挟むため、民家から道路への接道が必要です。 庁舎解体の際に数箇所程度杭が残存しています。

33. 所有自治体	嘉麻市	35. 電話番号	0948-42-7407
34. お問い合わせ先	総合政策課	36. メールアドレス	kassei@city.kama.lg.jp

敷地図



物件写真等



## 土地

歴史文化の香りが漂う自然豊かな地域

最終更新日： 2023/12/14  
作成日： 2023/12/14

## 基本情報

1. 地域名	筑豊	2. 活用可能時期	未定
3. 現在の名称	嘉麻市役所嘉穂庁舎跡地	7. 物件の種類	土地（更地、駐車場、道路、河川 等） （その他の場合）
4. 所在地（住居表示）		8. 都市計画区域	準都市計画区域
5. 所在地（地番）	嘉麻市大隈町725番4 外	9. 用途地域	用途地域なし
6. 交通アクセス	JR桂川駅から西鉄バス「嘉穂支所」で下車、バス停から100m	10. 建ぺい率・容積率	70 % ・ 200 %

## 外観写真



## 外観写真



## 基本情報

11. 財産区分	行政財産	位置図	
12. 敷地面積	約2,300 m <sup>2</sup>		
20. 駐車場			
21. 管理運営形態	直営		
22. 電気	有		
23. 給水設備	有（上水道）		
24. 排水設備	無		
25. ガス	無		
26. インターネット	無		
27. 物件状況の特記事項	土地のみのため、電気、水道、ガス、インターネットについては土地活用の内容に応じ、整備する必要があります。（光回線あり） 下水道はないため、生活排水などについては浄化槽の設置が必要です。		

## 管理状況

28. 活用可能手法	暫定利用：△ 貸付：△ 売却：○ △は未定（その他特記事項に記載）	29. 予定価格	(売却/借地/借家)
------------	--------------------------------------	----------	------------

## PRポイントなど

30. PRポイント	<ul style="list-style-type: none"><li>・ 嘉穂庁舎跡地には南北を通る国道211号が接地しており、さらにその先には国道322号が交差しています。跡地周辺には昔ながらの街並みが現存し、歴史的な背景を垣間見ることができます。</li><li>・ 嘉穂の米どころの根幹を支え、おいしい地酒も造られる、きれいな水を育む豊かな自然が特徴です。</li><li>・ 周辺はその昔城下町として栄え、登録有形文化財に指定されている酒蔵など、歴史ある街並みが今も残っています。また、周辺には寺社も多く、黒田二十四騎の一人、黒田武士（節）の主人公でもある母里太兵衛友信の墓所もあります。</li><li>・ 人口減少が著しい嘉麻市ではありますが、嘉穂地域に平成26年に開校した嘉穂小学校は児童数が増加する傾向にあります。</li><li>・ 豊臣秀吉の九州遠征の際に協力したお礼としていただいた陣羽織（華紋刺繍陣羽織）が今も保管されています。</li></ul>
31. 補助金など民間支援メニュー	
32. その他特記事項	令和3年3月末で庁舎解体作業が終了しました。 跡地奥には嘉穂支所が建設されています。

33. 所有自治体	嘉麻市	35. 電話番号	0948-42-7407
34. お問い合わせ先	総合政策課	36. メールアドレス	kassei@city.kama.lg.jp

## 敷地図



## 物件写真等





## 土地

## 道の駅を中心とした商業振興地域

最終更新日： 2023/12/14  
作成日： 2023/12/14

## 基本情報

1. 地域名	筑豊	2. 活用可能時期	活用までに1年以上要する
3. 現在の名称	碓井庁舎職員駐車場	7. 物件の種類	土地（更地、駐車場、道路、河川 等）
4. 所在地（住居表示）			（その他の場合）
5. 所在地（地番）	嘉麻市上臼井324番地1 外	8. 都市計画区域	準都市計画区域
6. 交通アクセス	JR桂川駅から西鉄バス「嘉麻市役所」で下車、バス停から220m	9. 用途地域	用途地域なし
		10. 建ぺい率・容積率	70 % ・ 200 %

## 外観写真



## 外観写真



## 基本情報

11. 財産区分	行政財産
12. 敷地面積	1,288 m <sup>2</sup>
20. 駐車場	有（45台）
21. 管理運営形態	
22. 電気	無
23. 給水設備	無
24. 排水設備	無
25. ガス	無
26. インターネット	無
27. 物件状況の特記事項	電気に関しては引き込み可。

## 位置図



## 管理状況

28. 活用可能手法	暫定利用：△ 貸付：△ 売却：○ △は未定（その他特記事項に記載）	29. 予定価格	(売却/借地/借家)
------------	--------------------------------------	----------	------------

## PRポイントなど

30. PRポイント	<ul style="list-style-type: none"> <li>碓井敷地周辺は道の駅うすいを中心とした商業が盛んな地域です。また、桂川町への県道と田川市への道路の結節点であることから、車両の往来が多いのも特徴です。</li> <li>近くには嘉麻市出身の画家、織田廣喜氏の絵画を常設する「織田廣喜美術館」、伝統芸能などを紹介する「碓井郷土館」、戦時資料などがある「碓井平和祈念館」と「碓井図書館」からなる複合文化施設「碓井琴平文化館」があり、その先には令和5年4月に開校した嘉麻市立碓井義務教育学校が続き、芸術や文化と共に教育にも適した環境となっています。</li> <li>近隣には商業施設が並び、道の駅うすいと相乗効果もあり、人が訪れてにぎわいを見せています。</li> </ul>		
31. 補助金など民間支援メニュー			
32. その他特記事項			
33. 所有自治体	嘉麻市	35. 電話番号	0948-42-7407
34. お問い合わせ先	総合政策課	36. メールアドレス	<a href="mailto:kassei@city.kama.lg.jp">kassei@city.kama.lg.jp</a>

敷地図

物件写真等